

Workshop IFSC

“Safety & Compliance: Elementi di un Sistema di Gestione”

Un punto di vista ***..... l’Autorità Competente***

**ENAC, Sala Tamburro
Roma, 16 giugno 2016**

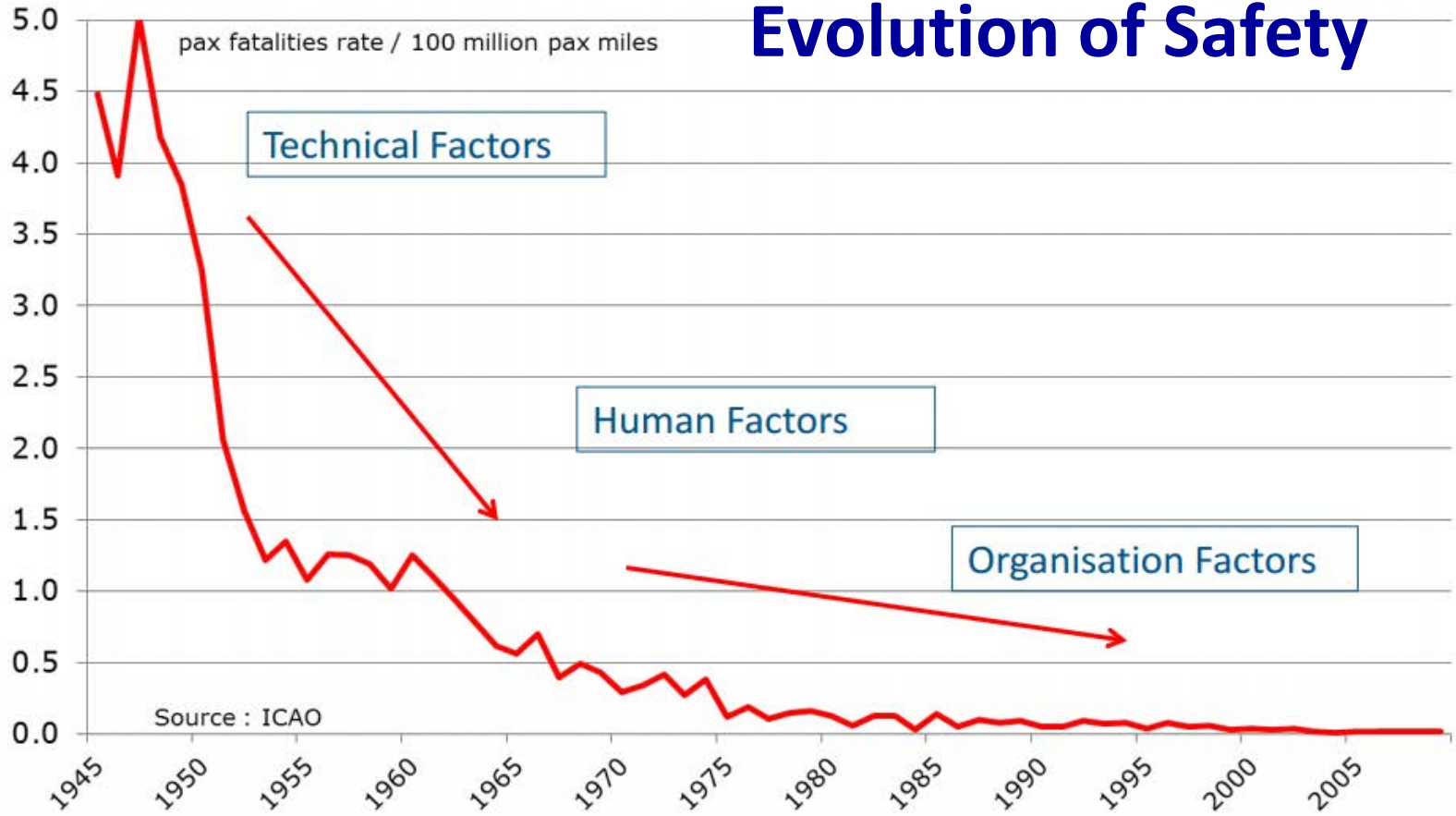
Ing. Marco Silanos
Direttore Regolazione Personale e
Operazioni Volo

Contenuti

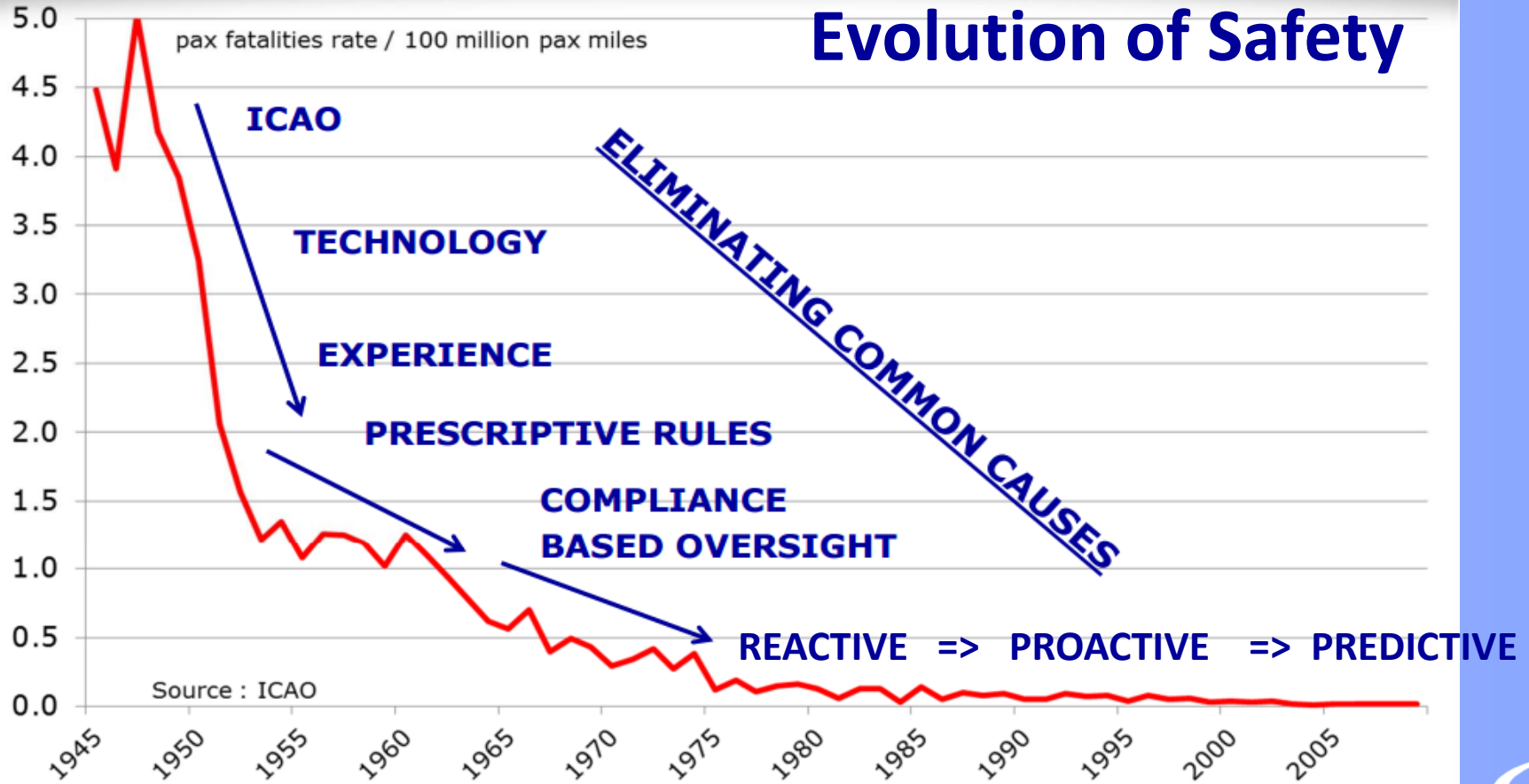
- **Introduzione**
- **Prescriptive vs Performance-Based Regulation**
- **Annex 19 vs EASA IRs: i sistemi di gestione**
- **Risk-Based Oversight**



Evolution of Safety



Evolution of Safety



Prescriptive vs Performance Based Regulation

Lo schema prescrittivo stabilisce “cosa ” deve essere raggiunto e il “come”

Lo schema prestazionale stabilisce il “cosa “ ma è flessibile sul “come”



Prescriptive vs Performance Based Regulation

- Gli elementi essenziali sono posti nei requisiti (IR)

Hard Law

- Gli aspetti di attuazione fanno invece parte delle Certification Specifications (CS) o in AMC

Soft Law

- Best practice => **Safety Promotion**

Esenzioni, Dergoghe e AltMOC



Prescriptive vs Performance Based Regulation

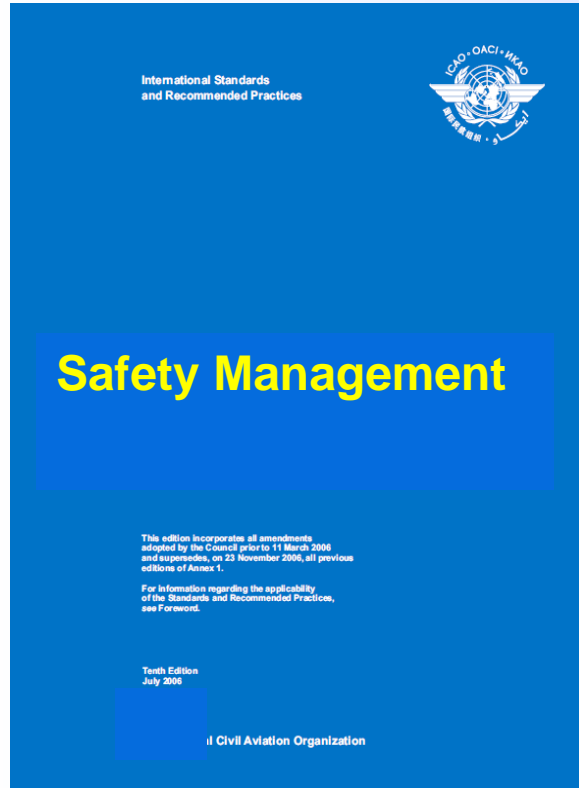
ESEMPI

- OPS1 => 965
- Reg 83 su FTL
- RMT 0573 Fuel Reqs per CAT, NCC e NCO



ANNESSE 19 vs IRs

ICAO Annex 19



EU Regul.



EASA CS, AMC & GM



ANNESNO 19 vs IRs

- AIR OPS (Reg 965/2012)
- AIR CREW (Reg 1178/2011)
- ADR (Reg 139/2014)
- ANS (Reg 1035/2011)



ANNESNO 19 vs IRs

ORO.GEN.200 Management System

- Gli Annessi 6 e 19 richiedono l'istituzione di un Safety Management System (SMS), ulteriormente descritto nel Doc. 9859
- ICAO non richiede un sistema qualità o un *compliance monitoring system* per gli operatori



ANNESSO 19 vs IRs

ORO.GEN.200 Management System

Il Reg 965/2012 mantiene i requisiti relativi al sistema qualità integrandoli con le previsioni ICAO relative ad un Safety Risk Management System.

Per questo si parla di *Management System* che **integra** QS e SMS

~~X~~MS

Il Compliance Monitoring Manager (già “Quality Manager”) ha un ruolo fondamentale e paritetico a quello del Safety Manager



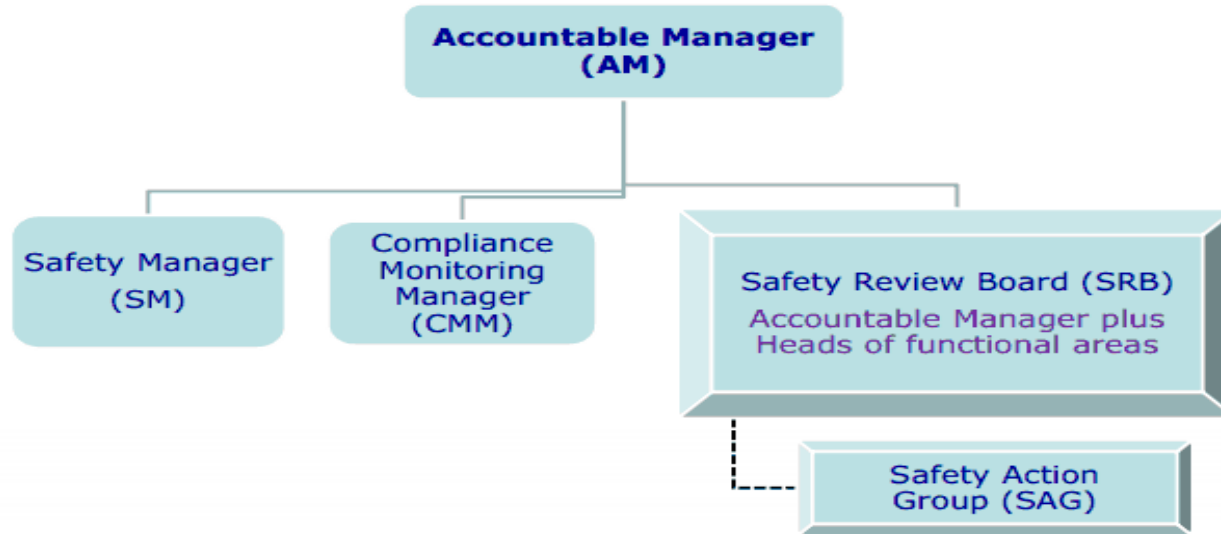
ANNESO 19 vs IRs



AMC1-ORO.GEN.200(a)(1)

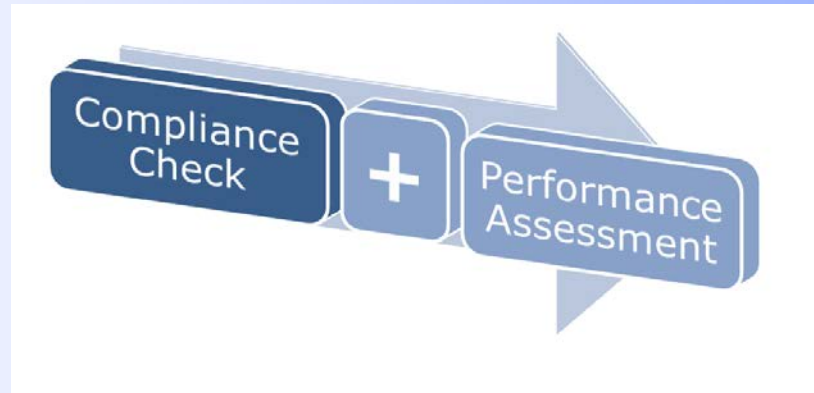
AMC1-ORO.GEN.200(a)(6)

Organisation



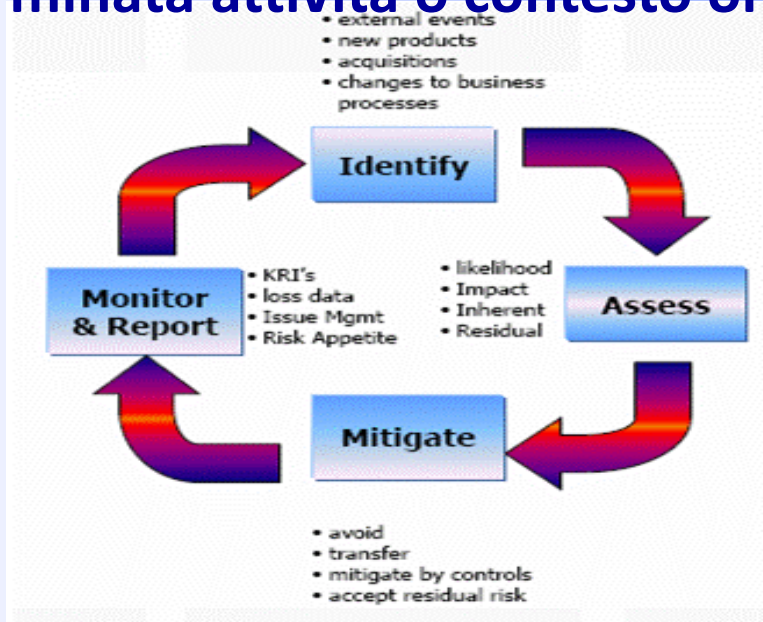
Risk-Based Oversight

Il Progetto di Revisione del “**Programma Nazionale di Sorveglianza delle Imprese Certificate**” (PNS) trae origine dalla necessità/opportunità di orientare l’attività di sorveglianza sulla base della valutazione delle prestazioni e dell’esposizione al rischio del soggetto certificato (approccio *performance based*), in aggiunta alla verifica basilare della rispondenza ai requisiti applicabili (approccio *compliance based*)



Risk-Based Oversight

Risk Management secondo ICAO Doc. 9859 e ISO 31000
Processo che, attraverso un sistema formale e strutturato,
consente l'identificazione e la gestione dei rischi in una
determinata attività o contesto organizzativo



Risk-Based Oversight

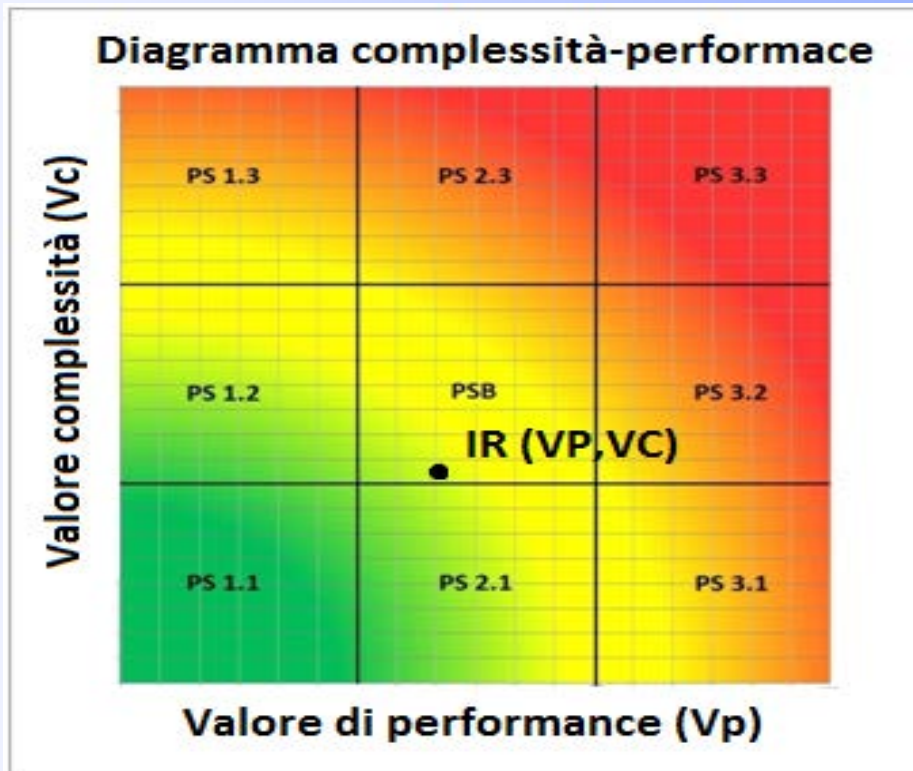
Nel nuovo PNS basato sulla PBO, la **FREQUENZA** e la **PROFONDITÀ** delle verifiche sono determinate in base a:

- 1) **COMPLESSITÀ** dell'organizzazione e delle sue attività, attraverso indicatori di Complessità (**IC**)
- 2) **PERFORMANCE** dell'organizzazione, attraverso indicatori di Performance (**IP**)
- 3) Capacità dell'organizzazione di riconoscere e **GESTIRE IL RISCHIO** associato alle sue attività (**RM**)



Risk-Based Oversight

“Matrice di Sorveglianza” : ad ogni area corrisponde un Programma di Sorveglianza



Risk-Based Oversight

Il nuovo modello PNS consente di :

- 1) Concentrare le risorse sulle attività più rischiose riducendole fino ai limiti consentiti dalle norme su quelle meno rischiose
- 2) Monitorare nel tempo il trend di affidabilità di un'organizzazione
- 3) Visionare graficamente ed in forma comparata tutte le organizzazioni suddivise per tipo di certificazione (sia a livello territoriale che a livello nazionale)
- 4) Avere una visione standardizzata, oggettiva e trasparente di come l'Ente pianifica la propria sorveglianza a livello nazionale
- 5) Evidenziare alle imprese che investendo significativamente in sicurezza il "burden" della sorveglianza ENAC è conseguentemente ridotto
- 6) Avere un sistema di gestione comune che faciliti la rotazione degli incarichi



CONCLUSIONI

Il Risk Management

1. integra il precedente sistema senza duplicazioni
2. riduce gli sprechi per re-investire in sicurezza
3. si sviluppa solo in sistemi maturi



